

COURS DE BATTERIE

Leonzio CHERUBINI

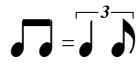
JAZZ

module IV - 12 leçons

www.leonzio.ch

Variations du rythme et figure/solo réalisés à partir d'un motif de deux mesures.

- _jouer le motif.
- _jouer la distribution du motif.
- _jouer la base.
- _jouer l'assemblage.



Motif



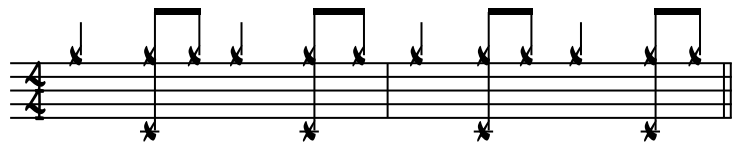
Rythme



distribution du motif
main gauche uniquement



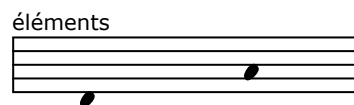
base



assemblage



Figure/solo



distribution du motif
et insertion de "fills"



Interprétation de la notation

1) Variations du rythme et figures/solos réalisés à partir d'une suite de motifs:

- _jouer la suite de motifs de l'exercice 1.
- _jouer les variations du rythme de l'exercice 2.
- _jouer les figures de l'exercice 3 avec l'insertion de "fills".

2) Selon la distribution des éléments de cette leçon:

- _réaliser les variations du rythme directement à partir de l'exercice 1.
- _réaliser les figures/solos directement à partir de l'exercice 1.

Exercice 1 - suite de motifs.

Two staves of musical notation in 4/4 time. The first staff contains four measures: a quarter note, a quarter note, a quarter note, and a quarter note; a quarter note, a quarter note, a quarter note, and a quarter note; a quarter note, a quarter note, a quarter note, and a quarter note; a quarter note, a quarter note, a quarter note, and a quarter note. The second staff contains four measures: a quarter note, a quarter note, a quarter note, and a quarter note; a quarter note, a quarter note, a quarter note, and a quarter note; a quarter note, a quarter note, a quarter note, and a quarter note; a quarter note, a quarter note, a quarter note, and a quarter note.

Exercice 2 - variations du rythme.

Two staves of musical notation in 4/4 time. The first staff contains four measures of eighth notes with stems pointing up, followed by four measures of eighth notes with stems pointing down. The second staff contains four measures of eighth notes with stems pointing up, followed by four measures of eighth notes with stems pointing down.

Exercice 3 - figures/solos avec insertion de "fills".

Two staves of musical notation in 4/4 time. The first staff contains four measures of eighth notes with stems pointing up, followed by four measures of eighth notes with stems pointing down. The second staff contains four measures of eighth notes with stems pointing up, followed by four measures of eighth notes with stems pointing down.

Réaliser les variations du rythme et les figures à partir du répertoire de motifs.

Phrases

Associer les variations du rythme et les figures, phrases de 8 mesures.

1) Accentuations de section:

les motifs sont notés au-dessus de la portée et intégrés au rythme.

2) Accentuations d'ensemble:

les motifs sont notés à l'intérieur de la portée et joués avec l'insertion de "fills".

Exercice

The exercise consists of two staves in 4/4 time. The first staff shows a melody with accents above the notes. The second staff shows a bass line with accents below the notes and a 'fill in' section indicated by a dashed box.

Improvisation

Improviser des phrases de 8 mesures:

Accents de section selon la base et les éléments indiqués.

Accents d'ensemble selon la base, les éléments indiqués avec l'insertion de "fills".

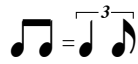
The diagram illustrates two examples of improvisation techniques. Each example shows a 'base' (rhythm) and 'accents' (melody) connected by a line labeled 'assemblage'.

Example 1: 'base' (rhythm) and 'accents de section' (melody).

Example 2: 'base - interprétation libre des motifs' (rhythm) and 'accents d'ensemble' (melody).

Variations du rythme et figure/solo réalisés à partir d'un motif de deux mesures.

- _jouer le motif.
- _jouer la distribution du motif.
- _jouer la base.
- _jouer l'assemblage.



Motif



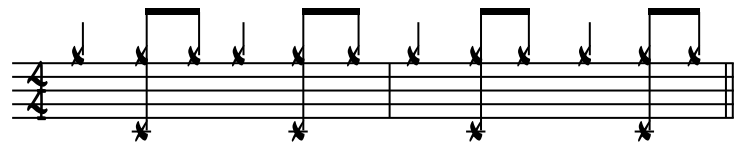
Rythme



distribution du motif
main gauche uniquement



base



assemblage



Figure/solo



distribution du motif
et insertion de "fills"



Interprétation de la notation

1) Variations du rythme et figures/solos réalisés à partir d'une suite de motifs:

- _jouer la suite de motifs de l'exercice 1.
- _jouer les variations du rythme de l'exercice 2.
- _jouer les figures de l'exercice 3 avec l'insertion de "fills".

2) Selon la distribution des éléments de cette leçon:

- _réaliser les variations du rythme directement à partir de l'exercice 1.
- _réaliser les figures/solos directement à partir de l'exercice 1.

Exercice 1 - suite de motifs.

Exercice 2 - variations du rythme.

Exercice 3 - figures/solos avec insertion de "fills".

Réaliser les variations du rythme et les figures à partir du répertoire de motifs.

Phrases

Associer les variations du rythme et les figures, phrases de 8 mesures.

1) Accentuations de section:

les motifs sont notés au-dessus de la portée et intégrés au rythme.

2) Accentuations d'ensemble:

les motifs sont notés à l'intérieur de la portée et joués avec l'insertion de "fills".

Exercice

The exercise consists of two lines of musical notation in 4/4 time. The first line shows a melody with accents and a drum pattern. The second line shows a melody with a 'fill in' section and a drum pattern with asterisks indicating fills.

Improvisation

Improviser des phrases de 8 mesures:

Accents de section selon la base et les éléments indiqués.

Accents d'ensemble selon la base, les éléments indiqués avec l'insertion de "fills".

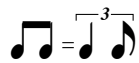
The diagram illustrates improvisation techniques. It shows two examples of 'base' notation and their corresponding 'assemblage' and 'accents' notation.

Example 1: The 'base' notation shows a melody with accents and a drum pattern. The 'assemblage' notation shows the melody with asterisks indicating fills. The 'accents de section' notation shows the melody with accents.

Example 2: The 'base - interprétation libre des motifs' notation shows a melody with accents and a drum pattern. The 'assemblage' notation shows the melody with asterisks indicating fills. The 'accents d'ensemble' notation shows the melody with accents.

Variations du rythme et figure/solo réalisés à partir d'un motif de deux mesures.

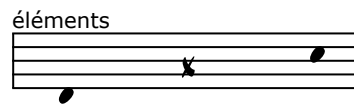
- _jouer le motif.
- _jouer la distribution du motif.
- _jouer la base.
- _jouer l'assemblage.



Motif



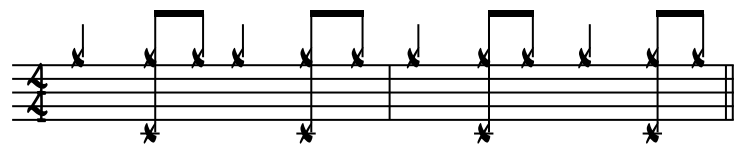
Rythme



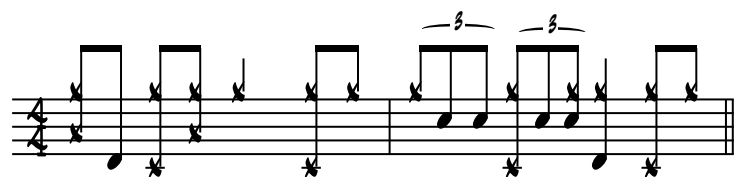
distribution du motif
main gauche uniquement



base



assemblage



Figure/solo



distribution du motif
et insertion de "fills"



Interprétation de la notation

1) Variations du rythme et figures/solos réalisés à partir d'une suite de motifs:

- _jouer la suite de motifs de l'exercice 1.
- _jouer les variations du rythme de l'exercice 2.
- _jouer les figures de l'exercice 3 avec l'insertion de "fills".

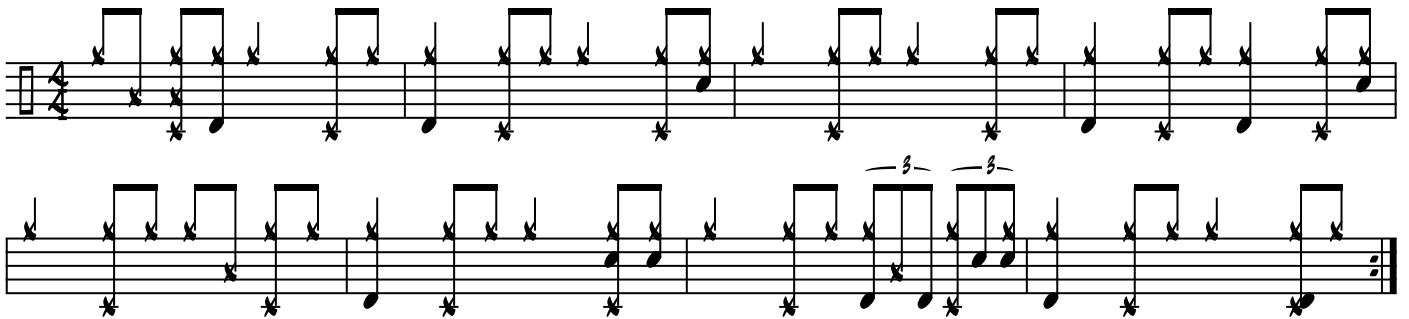
2) Selon la distribution des éléments de cette leçon:

- _réaliser les variations du rythme directement à partir de l'exercice 1.
- _réaliser les figures/solos directement à partir de l'exercice 1.

Exercice 1 - suite de motifs.



Exercice 2 - variations du rythme.



Exercice 3 - figures/solos avec insertion de "fills".



Réaliser les variations du rythme et les figures à partir du répertoire de motifs.

Phrases

Associer les variations du rythme et les figures, phrases de 8 mesures.

1) Accentuations de section:

les motifs sont notés au-dessus de la portée et intégrés au rythme.

2) Accentuations d'ensemble:

les motifs sont notés à l'intérieur de la portée et joués avec l'insertion de "fills".

Exercice

The exercise consists of two staves of music in 4/4 time. The first staff shows a melody with accents above notes and a triplet. The second staff shows the same melody with 'fills' indicated by asterisks below notes and a 'fill in' section in a dashed box.

Improvisation

Improviser des phrases de 8 mesures:

Accents de section selon la base et les éléments indiqués.

Accents d'ensemble selon la base, les éléments indiqués avec l'insertion de "fills".

The diagram illustrates the relationship between a base rhythm and its interpretation with motifs, and the resulting accents for section and ensemble.

base: A 4-measure rhythm in 4/4 time with accents above notes.

assemblage: A 4-measure rhythm in 4/4 time with accents below notes.

accents de section: A 4-measure rhythm in 4/4 time with accents above notes.

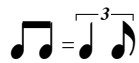
base - interprétation libre des motifs: A 4-measure rhythm in 4/4 time with accents below notes and asterisks below notes.

assemblage: A 4-measure rhythm in 4/4 time with accents below notes.

accents d'ensemble: A 4-measure rhythm in 4/4 time with accents above notes.

Variations du rythme et figure/solo réalisés à partir d'un motif de deux mesures.

- _jouer le motif.
- _jouer la distribution du motif.
- _jouer la base.
- _jouer l'assemblage.



Motif



Rythme

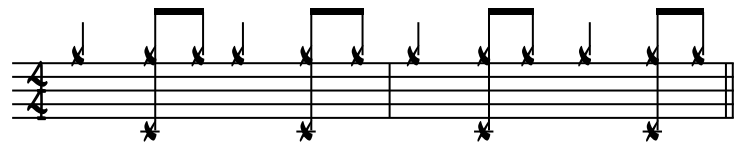
éléments



distribution du motif
main gauche uniquement



base



assemblage



Figure/solo

éléments



distribution du motif
et insertion de "fills"



Interprétation de la notation

1) Variations du rythme et figures/solos réalisés à partir d'une suite de motifs:

- _jouer la suite de motifs de l'exercice 1.
- _jouer les variations du rythme de l'exercice 2.
- _jouer les figures de l'exercice 3 avec l'insertion de "fills".

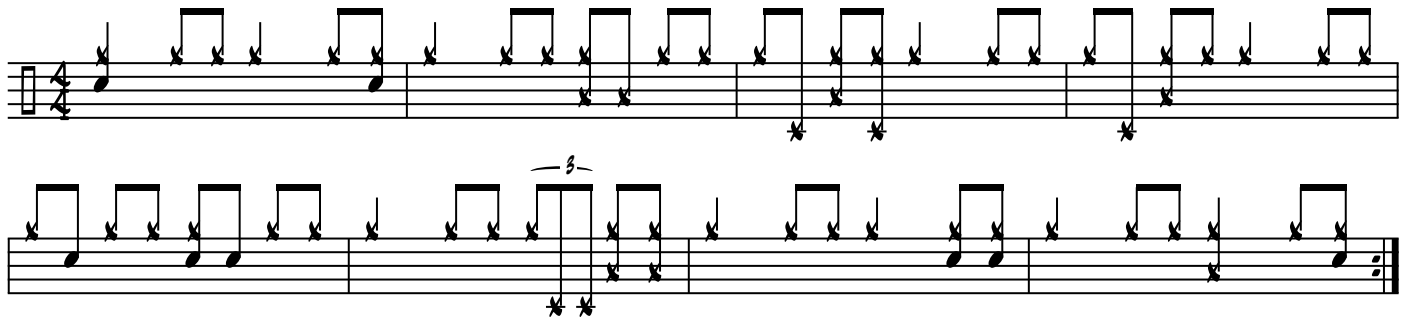
2) Selon la distribution des éléments de cette leçon:

- _réaliser les variations du rythme directement à partir de l'exercice 1.
- _réaliser les figures/solos directement à partir de l'exercice 1.

Exercice 1 - suite de motifs.



Exercice 2 - variations du rythme.



Exercice 3 - figures/solos avec insertion de "fills".



Réaliser les variations du rythme et les figures à partir du répertoire de motifs.

Phrases

Associer les variations du rythme et les figures, phrases de 8 mesures.

1) Accentuations de section:

les motifs sont notés au-dessus de la portée et intégrés au rythme.

2) Accentuations d'ensemble:

les motifs sont notés à l'intérieur de la portée et joués avec l'insertion de "fills".

Exercice

The exercise consists of two lines of music in 4/4 time, totaling 8 measures. The first line contains the first four measures, featuring a melody with accents above the notes. The second line contains the last four measures, starting with a rest, followed by a 'fill in' section indicated by a dashed box. This section includes accents above the notes and asterisks on the bass line, with some notes marked with a '3' and a slur.

Improvisation

Improviser des phrases de 8 mesures:

Accents de section selon la base et les éléments indiqués.

Accents d'ensemble selon la base, les éléments indiqués avec l'insertion de "fills".

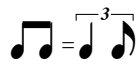
The diagram illustrates two examples of 'assemblage' (assembly) between a 'base' and 'accents':

- Top example:** The 'base' consists of a 4-measure rhythmic pattern with accents above the notes. The 'accents de section' are shown as notes placed above the staff, with asterisks on the bass line below.
- Bottom example:** The 'base' is labeled 'base - interprétation libre des motifs' and shows a 4-measure rhythmic pattern with asterisks on the bass line. The 'accents d'ensemble' are shown as notes placed below the staff, with asterisks on the bass line below.

Both examples are connected to the word 'assemblage' in the center.

Variations du rythme et figure/solo réalisés à partir d'un motif de deux mesures.

- _jouer le motif.
- _jouer la distribution du motif.
- _jouer la base.
- _jouer l'assemblage.



Motif



Rythme

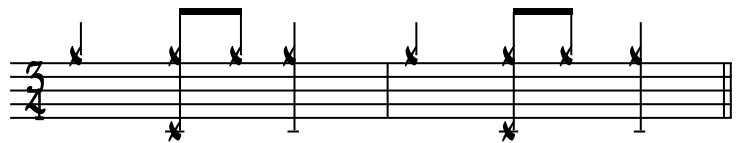
éléments



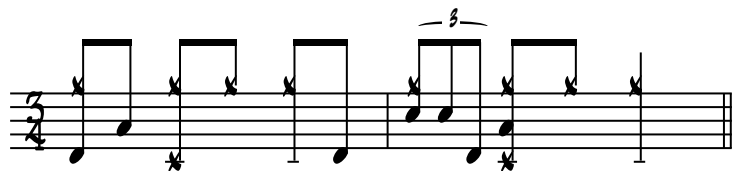
distribution du motif
main gauche uniquement



base



assemblage



Figure/solo

éléments



distribution du motif
et insertion de "fills"



Interprétation de la notation

1) Variations du rythme et figures/solos réalisés à partir d'une suite de motifs:

- _jouer la suite de motifs de l'exercice 1.
- _jouer les variations du rythme de l'exercice 2.
- _jouer les figures de l'exercice 3 avec l'insertion de "fills".

2) Selon la distribution des éléments de cette leçon:

- _réaliser les variations du rythme directement à partir de l'exercice 1.
- _réaliser les figures/solos directement à partir de l'exercice 1.

Exercice 1 - suite de motifs.

Exercice 1 - suite de motifs.

Exercice 2 - variations du rythme.

Exercice 2 - variations du rythme.

Exercice 3 - figures/solos avec insertion de "fills".

Exercice 3 - figures/solos avec insertion de "fills".

Réaliser les variations du rythme et les figures à partir du répertoire de motifs.

Phrases

Associer les variations du rythme et les figures, phrases de 8 mesures.

1) Accentuations de section:

les motifs sont notés au-dessus de la portée et intégrés au rythme.

2) Accentuations d'ensemble:

les motifs sont notés à l'intérieur de la portée et joués avec l'insertion de "fills".

Exercice

The exercise consists of two staves of music in 3/4 time. The first staff shows a 4-measure phrase with notes above the staff and slash marks below. The second staff shows a 4-measure phrase with notes below the staff, including a 'fill in' section indicated by a dashed box and a star symbol. Vertical lines with stars below the staff indicate specific rhythmic accents.

Improvisation

Improviser des phrases de 8 mesures:

Accents de section selon la base et les éléments indiqués.

Accents d'ensemble selon la base, les éléments indiqués avec l'insertion de "fills".

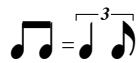
The diagram illustrates improvisation techniques. It shows two examples of 'base' (rhythmic patterns) and their corresponding 'assemblage' (phrasing) and 'accents' (section and ensemble).

Example 1: The 'base' is a 3-measure rhythmic pattern in 3/4 time. The 'assemblage' is a 3-measure phrase with notes above the staff. The 'accents de section' are indicated by a star symbol below the staff.

Example 2: The 'base' is a 3-measure rhythmic pattern in 3/4 time, labeled 'base - interprétation libre des motifs'. The 'assemblage' is a 3-measure phrase with notes below the staff, including a 'fill in' section indicated by a dashed box and a star symbol. The 'accents d'ensemble' are indicated by a star symbol below the staff.

Variations du rythme et figure/solo réalisés à partir d'un motif de deux mesures.

- _jouer le motif.
- _jouer la distribution du motif.
- _jouer la base.
- _jouer l'assemblage.



Motif



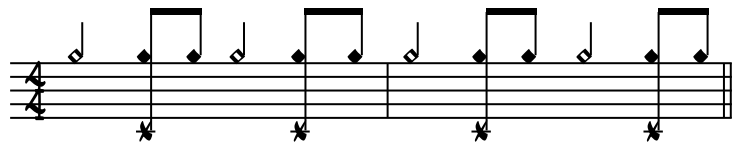
Rythme



distribution du motif
main gauche uniquement



base



assemblage



Figure/solo



distribution du motif
et insertion de "fills"



Interprétation de la notation

1) Variations du rythme et figures/solos réalisés à partir d'une suite de motifs:

- _jouer la suite de motifs de l'exercice 1.
- _jouer les variations du rythme de l'exercice 2.
- _jouer les figures de l'exercice 3 avec l'insertion de "fills".

2) Selon la distribution des éléments de cette leçon:

- _réaliser les variations du rythme directement à partir de l'exercice 1.
- _réaliser les figures/solos directement à partir de l'exercice 1.

Exercice 1 - suite de motifs.

Musical notation for Exercise 1, showing a sequence of motifs in 4/4 time. The notation consists of two staves. The first staff contains four measures of music. The second staff continues the sequence, ending with a double bar line and repeat dots. A triplet of eighth notes is marked with a '3' above it in the final measure.

Exercice 2 - variations du rythme.

Musical notation for Exercise 2, showing rhythmic variations in 4/4 time. The notation consists of two staves. The first staff shows a series of eighth and sixteenth notes with asterisks below them. The second staff continues the sequence, ending with a double bar line and repeat dots. A triplet of eighth notes is marked with a '3' above it in the final measure.

Exercice 3 - figures/solos avec insertion de "fills".

Musical notation for Exercise 3, showing figures/solos with "fills" in 4/4 time. The notation consists of two staves. The first staff shows a sequence of notes with diagonal lines (fills) and asterisks below them. The second staff continues the sequence, ending with a double bar line and repeat dots. A triplet of eighth notes is marked with a '3' above it in the final measure.

Réaliser les variations du rythme et les figures à partir du répertoire de motifs.

Phrases

Associer les variations du rythme et les figures, phrases de 8 mesures.

1) Accentuations de section:

les motifs sont notés au-dessus de la portée et intégrés au rythme.

2) Accentuations d'ensemble:

les motifs sont notés à l'intérieur de la portée et joués avec l'insertion de "fills".

Exercice

The exercise consists of two staves of music in 4/4 time. The first staff shows a rhythmic pattern of eighth notes with accents above the notes. The second staff shows a similar pattern but with accents below the notes and a 'fill in' section indicated by a dashed box containing a melodic phrase.

Improvisation

Improviser des phrases de 8 mesures:

Accents de section selon la base et les éléments indiqués.

Accents d'ensemble selon la base, les éléments indiqués avec l'insertion de "fills".

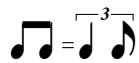
The diagram illustrates improvisation techniques. It shows two examples of "assemblage" (assembly) between a "base" and "accents".

The first example shows a "base" with notes and "accents de section" with notes above. The second example shows a "base - interprétation libre des motifs" with notes and "accents d'ensemble" with notes below.

Variations du rythme et figure/solo réalisés à partir d'un motif de deux mesures.

- _jouer le motif.
- _jouer la distribution du motif.
- _jouer la base.
- _jouer l'assemblage.

Motif



Rythme

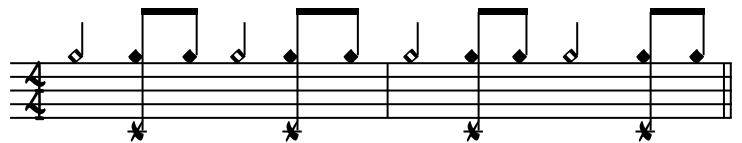
éléments



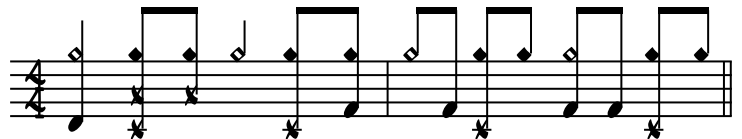
distribution du motif
main gauche uniquement



base



assemblage



Figure/solo

éléments



distribution du motif
et insertion de "fills"



Interprétation de la notation

1) Variations du rythme et figures/solos réalisés à partir d'une suite de motifs:

- _jouer la suite de motifs de l'exercice 1.
- _jouer les variations du rythme de l'exercice 2.
- _jouer les figures de l'exercice 3 avec l'insertion de "fills".

2) Selon la distribution des éléments de cette leçon:

- _réaliser les variations du rythme directement à partir de l'exercice 1.
- _réaliser les figures/solos directement à partir de l'exercice 1.

Exercice 1 - suite de motifs.

Musical notation for Exercise 1, showing a sequence of motifs in 4/4 time. The first staff contains four measures: the first has eighth notes, the second has quarter notes with rests, the third has eighth notes, and the fourth is a whole rest. The second staff contains four measures: the first is a whole rest, the second has eighth notes, the third has quarter notes with rests, and the fourth has eighth notes, ending with a double bar line and repeat sign.

Exercice 2 - variations du rythme.

Musical notation for Exercise 2, showing variations of rhythm in 4/4 time. The first staff contains eight measures of eighth notes with accents. The second staff contains eight measures of eighth notes with accents, ending with a double bar line and repeat sign.

Exercice 3 - figures/solos avec insertion de "fills".

Musical notation for Exercise 3, showing figures/solos with insertion of "fills" in 4/4 time. The first staff contains four measures: the first has eighth notes with accents, the second has eighth notes with accents and slurs, the third has eighth notes with accents and slurs, and the fourth has eighth notes with accents and slurs. The second staff contains four measures: the first has eighth notes with accents and slurs, the second has eighth notes with accents and slurs, the third has eighth notes with accents and slurs, and the fourth has eighth notes with accents and slurs, ending with a double bar line and repeat sign.

Réaliser les variations du rythme et les figures à partir du répertoire de motifs.

Phrases

Associer les variations du rythme et les figures, phrases de 8 mesures.

1) Accentuations de section:

les motifs sont notés au-dessus de la portée et intégrés au rythme.

2) Accentuations d'ensemble:

les motifs sont notés à l'intérieur de la portée et joués avec l'insertion de "fills".

Exercice

The exercise consists of two staves in 4/4 time. The first staff contains a melody with notes and rests. The second staff contains a bass line with rhythmic slashes. A dashed box labeled 'fill in' with an upward arrow points to a specific rhythmic pattern in the bass line.

Improvisation

Improviser des phrases de 8 mesures:

Accents de section selon la base et les éléments indiqués.

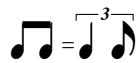
Accents d'ensemble selon la base, les éléments indiqués avec l'insertion de "fills".

The diagram illustrates two examples of 'assemblage' (assembly) between a 'base' and 'accents':

- Example 1:** A 'base' staff with notes and asterisks below. An arrow labeled 'assemblage' points to an 'accents de section' staff with notes and asterisks above.
- Example 2:** A 'base - interprétation libre des motifs' staff with rhythmic slashes and asterisks below. An arrow labeled 'assemblage' points to an 'accents d'ensemble' staff with notes and asterisks above.

Variations du rythme et figure/solo réalisés à partir d'un motif de deux mesures.

- _jouer le motif.
- _jouer la distribution du motif.
- _jouer la base.
- _jouer l'assemblage.



Motif



Rythme

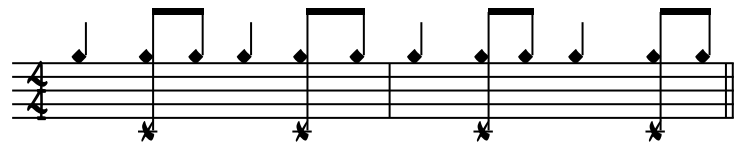
éléments



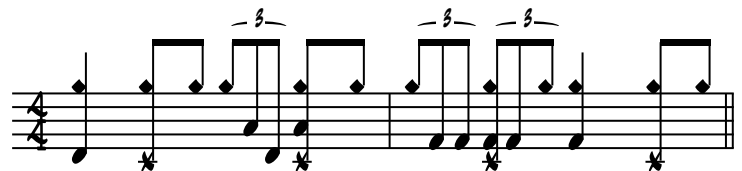
distribution du motif
main gauche uniquement



base



assemblage



Figure/solo

éléments



distribution du motif
et insertion de "fills"



Interprétation de la notation

1) Variations du rythme et figures/solos réalisés à partir d'une suite de motifs:

- _jouer la suite de motifs de l'exercice 1.
- _jouer les variations du rythme de l'exercice 2.
- _jouer les figures de l'exercice 3 avec l'insertion de "fills".

2) Selon la distribution des éléments de cette leçon:

- _réaliser les variations du rythme directement à partir de l'exercice 1.
- _réaliser les figures/solos directement à partir de l'exercice 1.

Exercice 1 - suite de motifs.

Musical notation for Exercise 1, showing a sequence of motifs in 4/4 time. The notation consists of two staves. The first staff contains four measures of music, and the second staff contains four measures. The motifs involve eighth and quarter notes, with a triplet of eighth notes indicated by a '3' over a bracket.

Exercice 2 - variations du rythme.

Musical notation for Exercise 2, showing variations of rhythm in 4/4 time. The notation consists of two staves. The first staff contains eight measures of music, and the second staff contains eight measures. The motifs involve eighth and quarter notes, with a triplet of eighth notes indicated by a '3' over a bracket.

Exercice 3 - figures/solos avec insertion de "fills".

Musical notation for Exercise 3, showing figures/solos with insertion of "fills" in 4/4 time. The notation consists of two staves. The first staff contains four measures of music, and the second staff contains four measures. The motifs involve eighth and quarter notes, with a triplet of eighth notes indicated by a '3' over a bracket.

Réaliser les variations du rythme et les figures à partir du répertoire de motifs.

Phrases

Associer les variations du rythme et les figures, phrases de 8 mesures.

1) Accentuations de section:

les motifs sont notés au-dessus de la portée et intégrés au rythme.

2) Accentuations d'ensemble:

les motifs sont notés à l'intérieur de la portée et joués avec l'insertion de "fills".

Exercice

Improvisation

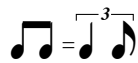
Improviser des phrases de 8 mesures:

Accents de section selon la base et les éléments indiqués.

Accents d'ensemble selon la base, les éléments indiqués avec l'insertion de "fills".

Variations du rythme et figure/solo réalisés à partir d'un motif de deux mesures.

- _jouer le motif.
- _jouer la distribution du motif.
- _jouer la base.
- _jouer l'assemblage.



Motif



Rythme

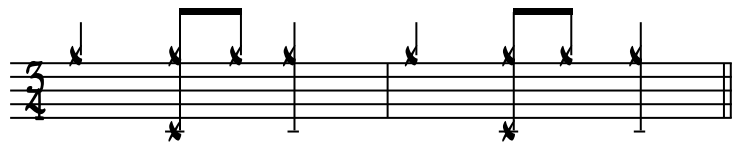
éléments



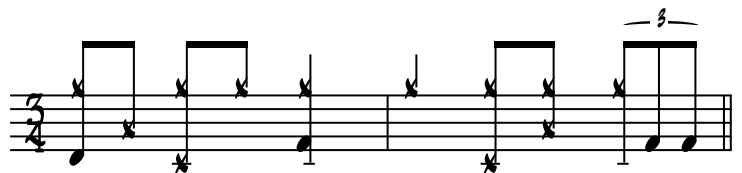
distribution du motif
main gauche uniquement



base

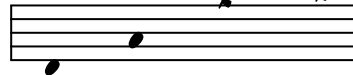


assemblage



Figure/solo

éléments



distribution du motif
et insertion de "fills"



Interprétation de la notation

1) Variations du rythme et figures/solos réalisés à partir d'une suite de motifs:

- _jouer la suite de motifs de l'exercice 1.
- _jouer les variations du rythme de l'exercice 2.
- _jouer les figures de l'exercice 3 avec l'insertion de "fills".

2) Selon la distribution des éléments de cette leçon:

- _réaliser les variations du rythme directement à partir de l'exercice 1.
- _réaliser les figures/solos directement à partir de l'exercice 1.

Exercice 1 - suite de motifs.

Musical notation for Exercise 1, showing a sequence of motifs in 3/4 time. The notation consists of two staves. The first staff contains four measures of eighth-note patterns. The second staff contains three measures, including a triplet of eighth notes in the final measure.

Exercice 2 - variations du rythme.

Musical notation for Exercise 2, showing rhythmic variations in 3/4 time. The notation consists of two staves. The first staff shows eighth-note patterns with stems pointing up and down. The second staff shows similar patterns with stems pointing up and down, including a triplet of eighth notes in the final measure.

Exercice 3 - figures/solos avec insertion de "fills".

Musical notation for Exercise 3, showing figures/solos with insertion of "fills" in 3/4 time. The notation consists of two staves. The first staff shows eighth-note patterns with stems pointing up and down, including a triplet of eighth notes in the final measure. The second staff shows similar patterns with stems pointing up and down, including a triplet of eighth notes in the final measure.

Réaliser les variations du rythme et les figures à partir du répertoire de motifs.

Phrases

Associer les variations du rythme et les figures, phrases de 8 mesures.

1) Accentuations de section:

les motifs sont notés au-dessus de la portée et intégrés au rythme.

2) Accentuations d'ensemble:

les motifs sont notés à l'intérieur de la portée et joués avec l'insertion de "fills".

Exercice

The exercise consists of two staves in 3/4 time. The first staff shows a sequence of notes and rests with accents above the notes. The second staff shows a similar sequence but with 'fills' (marked with asterisks) and accents below the notes, indicating ensemble accents.

Improvisation

Improviser des phrases de 8 mesures:

Accents de section selon la base et les éléments indiqués.

Accents d'ensemble selon la base, les éléments indiqués avec l'insertion de "fills".

The diagram illustrates improvisation techniques. It shows two examples of 'assemblage' (assembly) between a 'base' and 'accents'. The first example shows 'base' with notes and 'accents de section' with notes. The second example shows 'base - interprétation libre des motifs' with notes and 'accents d'ensemble' with notes and asterisks.

Variations du rythme et figure/solo réalisés à partir d'un motif de deux mesures.

- _jouer le motif.
- _jouer la distribution du motif.
- _jouer la base.
- _jouer l'assemblage.

Motif

Rythme

éléments

distribution du motif
main gauche uniquement

base

assemblage

Figure/solo

éléments

distribution du motif
et insertion de "fills"

Interprétation de la notation

1) Variations du rythme et figures/solos réalisés à partir d'une suite de motifs:

- _jouer la suite de motifs de l'exercice 1.
- _jouer les variations du rythme de l'exercice 2.
- _jouer les figures de l'exercice 3 avec l'insertion de "fills".

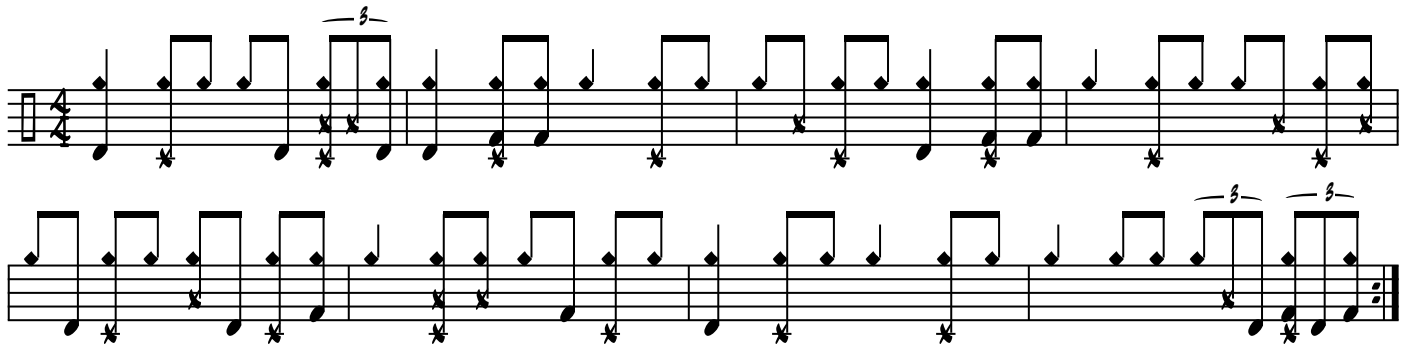
2) Selon la distribution des éléments de cette leçon:

- _réaliser les variations du rythme directement à partir de l'exercice 1.
- _réaliser les figures/solos directement à partir de l'exercice 1.

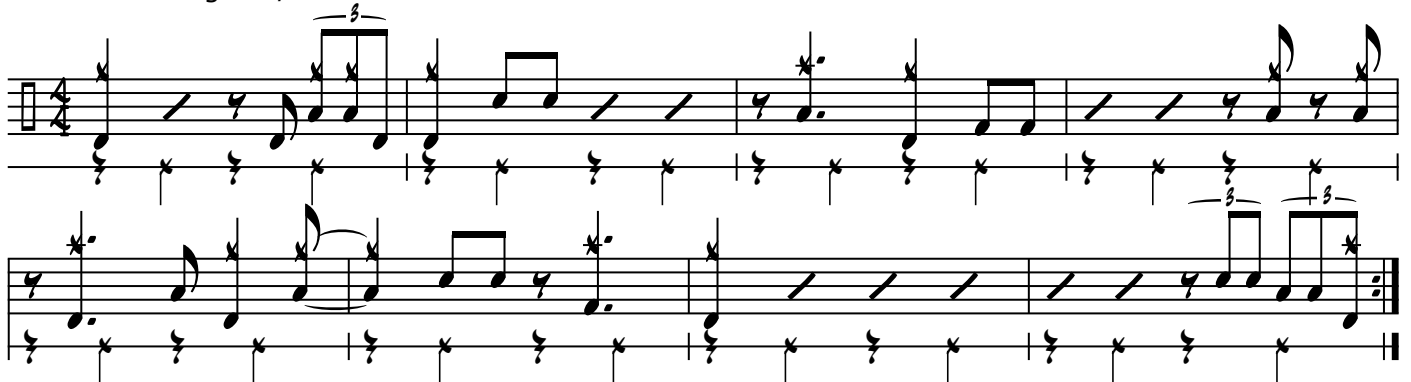
Exercice 1 - suite de motifs.



Exercice 2 - variations du rythme.



Exercice 3 - figures/solos avec insertion de "fills".



Réaliser les variations du rythme et les figures à partir du répertoire de motifs.

Phrases

Associer les variations du rythme et les figures, phrases de 8 mesures.

1) Accentuations de section:

les motifs sont notés au-dessus de la portée et intégrés au rythme.

2) Accentuations d'ensemble:

les motifs sont notés à l'intérieur de la portée et joués avec l'insertion de "fills".

Exercice

The exercise consists of two staves of music in 4/4 time, totaling 8 measures. The first four measures show a melody with accents above the notes and a bass line with slashes. The last four measures show a 'fill in' section with a dashed box above the melody and asterisks below the bass line.

Improvisation

Improviser des phrases de 8 mesures:

Accents de section selon la base et les éléments indiqués.

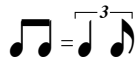
Accents d'ensemble selon la base, les éléments indiqués avec l'insertion de "fills".

The diagram illustrates two examples of 'assemblage' (assembly) between a 'base' and 'accents'. The first example shows 'base' and 'accents de section'. The second example shows 'base - interprétation libre des motifs' and 'accents d'ensemble'.

Variations du rythme et figure/solo réalisés à partir d'un motif de deux mesures.

- _jouer le motif.
- _jouer la distribution du motif.
- _jouer la base.
- _jouer l'assemblage.

Motif



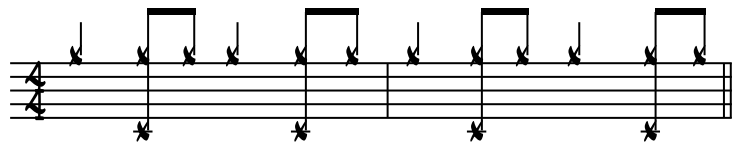
Rythme



distribution du motif
main gauche uniquement



base



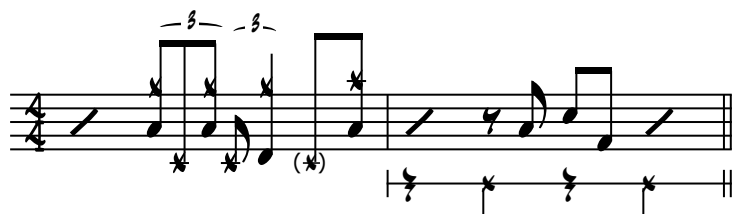
assemblage



Figure/solo



distribution du motif
et insertion de "fills"



Interprétation de la notation

1) Variations du rythme et figures/solos réalisés à partir d'une suite de motifs:

- _jouer la suite de motifs de l'exercice 1.
- _jouer les variations du rythme de l'exercice 2.
- _jouer les figures de l'exercice 3 avec l'insertion de "fills".

2) Selon la distribution des éléments de cette leçon:

- _réaliser les variations du rythme directement à partir de l'exercice 1.
- _réaliser les figures/solos directement à partir de l'exercice 1.

Exercice 1 - suite de motifs.

Musical notation for Exercise 1, showing a sequence of motifs in 4/4 time. The first staff contains four measures, with the first and third measures featuring a triplet of eighth notes. The second staff contains four measures, with the third and fourth measures featuring triplets of eighth notes. The piece ends with a double bar line and repeat dots.

Exercice 2 - variations du rythme.

Musical notation for Exercise 2, showing variations of rhythm in 4/4 time. The first staff contains eight measures, with the first, third, and fifth measures featuring a triplet of eighth notes. The second staff contains eight measures, with the fifth and sixth measures featuring triplets of eighth notes. The piece ends with a double bar line and repeat dots.

Exercice 3 - figures/solos avec insertion de "fills".

Musical notation for Exercise 3, showing figures/solos with insertion of "fills" in 4/4 time. The first staff contains four measures, with the first and third measures featuring a triplet of eighth notes. The second staff contains four measures, with the third and fourth measures featuring triplets of eighth notes. The piece ends with a double bar line and repeat dots.

Réaliser les variations du rythme et les figures à partir du répertoire de motifs.

Phrases

Associer les variations du rythme et les figures, phrases de 8 mesures.

1) Accentuations de section:

les motifs sont notés au-dessus de la portée et intégrés au rythme.

2) Accentuations d'ensemble:

les motifs sont notés à l'intérieur de la portée et joués avec l'insertion de "fills".

Exercice

Improvisation

Improviser des phrases de 8 mesures:

Accents de section selon la base et les éléments indiqués.

Accents d'ensemble selon la base, les éléments indiqués avec l'insertion de "fills".

Variations du rythme et figure/solo réalisés à partir d'un motif de deux mesures.

- _jouer le motif.
- _jouer la distribution du motif.
- _jouer la base.
- _jouer l'assemblage.

Motif



Rythme



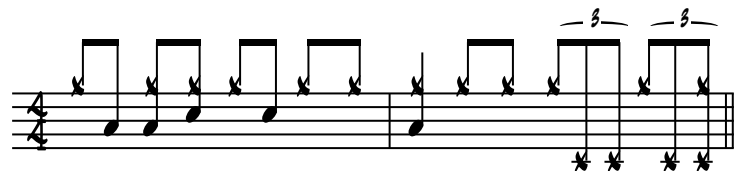
distribution du motif
main gauche uniquement



base



assemblage



Figure/solo



distribution du motif
et insertion de "fills"



Interprétation de la notation

1) Variations du rythme et figures/solos réalisés à partir d'une suite de motifs:

- _jouer la suite de motifs de l'exercice 1.
- _jouer les variations du rythme de l'exercice 2.
- _jouer les figures de l'exercice 3 avec l'insertion de "fills".

2) Selon la distribution des éléments de cette leçon:

- _réaliser les variations du rythme directement à partir de l'exercice 1.
- _réaliser les figures/solos directement à partir de l'exercice 1.

Exercice 1 - suite de motifs.

Musical notation for Exercise 1, showing a sequence of motifs in 4/4 time. The notation includes eighth notes, quarter notes, and rests, with accents and slurs indicating specific rhythmic patterns.

Exercice 2 - variations du rythme.

Musical notation for Exercise 2, showing variations of rhythm. The notation includes eighth notes, quarter notes, and rests, with accents and slurs indicating specific rhythmic patterns.

Exercice 3 - figures/solos avec insertion de "fills".

Musical notation for Exercise 3, showing figures/solos with insertion of "fills". The notation includes eighth notes, quarter notes, and rests, with accents and slurs indicating specific rhythmic patterns.

Réaliser les variations du rythme et les figures à partir du répertoire de motifs.

Phrases

Associer les variations du rythme et les figures, phrases de 8 mesures.

1) Accentuations de section:

les motifs sont notés au-dessus de la portée et intégrés au rythme.

2) Accentuations d'ensemble:

les motifs sont notés à l'intérieur de la portée et joués avec l'insertion de "fills".

Exercice

Improvisation

Improviser des phrases de 12 mesures:

Accents de section selon la base et les éléments indiqués.

Accents d'ensemble selon la base, les éléments indiqués avec l'insertion de "fills".

<p>base</p>	<p>— assemblage —</p>	<p>accents de section</p>
<p>base - interprétation libre des motifs</p>	<p>— assemblage —</p>	<p>accents d'ensemble</p>