

# **COURS DE BATTERIE**

**Leonzio CHERUBINI**

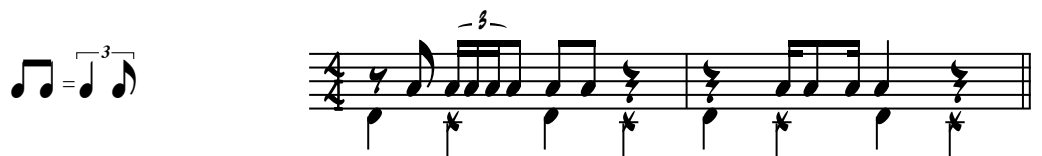
## **JAZZ**

**module VI - 12 leçons**

[www.leonzio.ch](http://www.leonzio.ch)

Variations du rythme et figure/solo réalisés à partir d'un motif de deux mesures. Utiliser librement la distribution des éléments de la batterie.

**Motif**



**Rythme**

distribution du motif  
main gauche uniquement



base  
"broken feel"

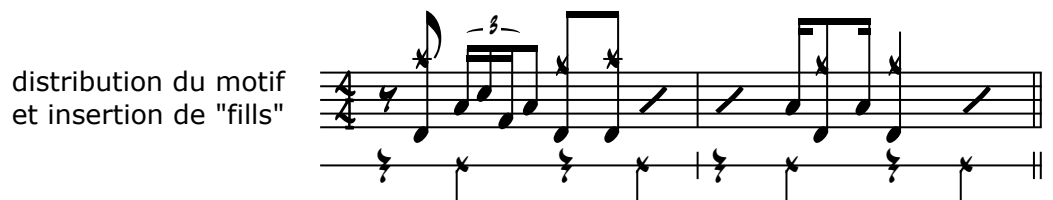


assemblage



**Figure/solo**

distribution du motif  
et insertion de "fills"



## Interprétation de la notation

### 1) Variations du rythme et figures/solos réalisés à partir d'une suite de motifs:

- \_jouer la suite de motifs de l'exercice 1.
- \_jouer les variations du rythme de l'exercice 2.
- \_jouer les figures de l'exercice 3 avec l'insertion de "fills".

### 2) Distribution libre des éléments:

- \_réaliser les variations du rythme directement à partir de l'exercice 1.
- \_réaliser les figures/solos directement à partir de l'exercice 1.

#### Exercice 1 - suite de motifs.

Musical notation for Exercise 1, showing a sequence of motifs in 4/4 time. The notation includes eighth notes, quarter notes, quarter rests, beamed eighth-note triplets, and a beamed eighth-note sextuplet.

#### Exercice 2 - variations du rythme.

Musical notation for Exercise 2, showing rhythmic variations in 4/4 time. The notation includes eighth notes with 'x' marks, quarter notes, eighth-note triplets, eighth-note sextuplets, and eighth notes with a repeat sign.

#### Exercice 3 - figures/solos avec insertion de "fills".

Musical notation for Exercise 3, showing figures and solos with "fills" in 4/4 time. The notation includes eighth notes, quarter notes, eighth-note triplets, eighth-note sextuplets, eighth notes with 'x' marks, and eighth notes with a repeat sign.

Réaliser les variations du rythme et les figures à partir du répertoire de motifs.

## Phrase

Associer les variations du rythme et les figures, phrase de 12 mesures.

### 1) Accentuations de section:

les motifs sont notés au-dessus de la portée et intégrés au rythme.

### 2) Accentuations d'ensemble:

les motifs sont notés à l'intérieur de la portée et joués avec l'insertion de "fills".

## Exercice

## Improvisation

Improviser des phrases de 16 mesures, éléments libres pour les accents de section et les accents d'ensemble.

"broken feel"

assemblage

accents de section

tous les éléments

base libre

assemblage

accents d'ensemble

tous les éléments

## Les couleurs

Utilisation de la totalité des possibilités sonores de la batterie.

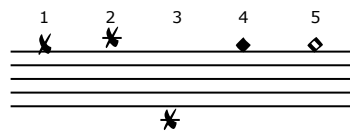
### Notation

#### les peaux



- 1) grosse caisse
- 2) tom grave,
- 3) caisse claire
- 4) tom médium

#### les cymbales



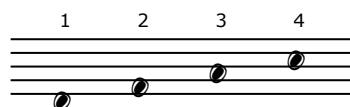
- 1) cymbale droite (ride)
- 2) cymbale gauche (crash)
- 3) charleston joué avec la pédale
- 4) charleston fermé joué avec la baguette
- 5) charleston ouvert joué avec la baguette

#### les cercles



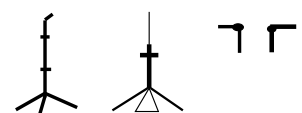
- 1) cercle de grosse caisse
- 2) cercle du tom grave,
- 3) cercle de caisse claire
- 4) cercle du tom médium

#### les fûts



- 1) fût de la grosse caisse
- 2) fût du tom grave,
- 3) fût de la caisse claire
- 4) fût du tom médium

#### les fixations



Les fixations sont toutes les parties destinées à soutenir les éléments de la batterie: pieds de cymbales, coudes de toms, pieds de toms, tiges du charleston, vis, coquilles, etc... Les fixations sont indiquées par une note à tête carrée.

Variations du rythme et figure/solo réalisés à partir d'un motif de deux mesures. Utiliser librement la distribution des éléments de la batterie.

### Motif

Musical notation for the motif. It shows a melodic line in 4/4 time with a triplet of eighth notes in the first measure and a quarter note in the second. Below the staff, a drum pattern is indicated with asterisks: two in the first measure and four in the second.

### Rythme

distribution du motif  
main gauche uniquement

Musical notation for the rhythm variation. The melodic line is identical to the motif. The drum pattern consists of a single asterisk in the first measure and four in the second, indicating a bass drum pattern.

base  
"broken feel"

Musical notation for the "base" variation. The drum pattern consists of eight vertical lines (snare) in the first measure and eight in the second, indicating a steady snare pattern.

assemblage

Musical notation for the "assemblage" variation. The melodic line is identical to the motif. The drum pattern consists of two asterisks in the first measure and four in the second, indicating a snare and bass drum pattern.

### Figure/solo

distribution du motif  
et insertion de "fills"

Musical notation for the figure/solo variation. The melodic line is identical to the motif. The drum pattern includes snare and bass drum patterns with diagonal slashes representing fills in the second measure.

## Interprétation de la notation

### 1) Variations du rythme et figures/solos réalisés à partir d'une suite de motifs:

- \_jouer la suite de motifs de l'exercice 1.
- \_jouer les variations du rythme de l'exercice 2.
- \_jouer les figures de l'exercice 3 avec l'insertion de "fills".

### 2) Distribution libre des éléments:

- \_réaliser les variations du rythme directement à partir de l'exercice 1.
- \_réaliser les figures/solos directement à partir de l'exercice 1.

#### Exercice 1 - suite de motifs.

#### Exercice 2 - variations du rythme.

#### Exercice 3 - figures/solos avec insertion de "fills".

Réaliser les variations du rythme et les figures à partir du répertoire de motifs.

## Phrase

Associer les variations du rythme et les figures, phrase de 12 mesures.

### 1) Accentuations de section:

les motifs sont notés au-dessus de la portée et intégrés au rythme.

### 2) Accentuations d'ensemble:

les motifs sont notés à l'intérieur de la portée et joués avec l'insertion de "fills".

## Exercice

The exercise consists of four staves of music in 4/4 time. The first staff shows a melody with accents above the notes. The second and third staves show rhythmic patterns with accents above the notes. The fourth staff shows a melody with accents above the notes and 'fills' indicated by asterisks below the notes.

## Improvisation

Improviser des phrases de 16 mesures, éléments libres pour les accents de section et les accents d'ensemble.

"broken feel"

\_\_\_\_\_ assemblage \_\_\_\_\_

|                          |
|--------------------------|
| accents de section       |
| <b>tous les éléments</b> |

base libre

\_\_\_\_\_ assemblage \_\_\_\_\_

|                          |
|--------------------------|
| accents d'ensemble       |
| <b>tous les éléments</b> |



Variations du rythme et figure/solo réalisés à partir d'un motif de deux mesures. Utiliser librement la distribution des éléments de la batterie.

## Motif

## Rythme

distribution du motif  
main gauche uniquement

base  
"broken feel"

assemblage

## Figure/solo

distribution du motif  
et insertion de "fills"

## Interprétation de la notation

### 1) Variations du rythme et figures/solos réalisés à partir d'une suite de motifs:

- \_jouer la suite de motifs de l'exercice 1.
- \_jouer les variations du rythme de l'exercice 2.
- \_jouer les figures de l'exercice 3 avec l'insertion de "fills".

### 2) Distribution libre des éléments:

- \_réaliser les variations du rythme directement à partir de l'exercice 1.
- \_réaliser les figures/solos directement à partir de l'exercice 1.

#### Exercice 1 - suite de motifs.

Musical notation for Exercise 1, showing a sequence of motifs in 4/4 time. The notation includes eighth notes, quarter notes, and a triplet of eighth notes.

#### Exercice 2 - variations du rythme.

Musical notation for Exercise 2, showing variations of rhythm in 4/4 time. The notation includes eighth notes, quarter notes, and a triplet of eighth notes.

#### Exercice 3 - figures/solos avec insertion de "fills".

Musical notation for Exercise 3, showing figures and solos with "fills" in 4/4 time. The notation includes eighth notes, quarter notes, and a triplet of eighth notes, with "fills" indicated by diagonal lines.

Réaliser les variations du rythme et les figures à partir du répertoire de motifs.

## Phrase

Associer les variations du rythme et les figures, phrase de 12 mesures.

### 1) Accentuations de section:

les motifs sont notés au-dessus de la portée et intégrés au rythme.

### 2) Accentuations d'ensemble:

les motifs sont notés à l'intérieur de la portée et joués avec l'insertion de "fills".

## Exercice

The exercise consists of four staves of music in 4/4 time, totaling 12 measures. The first three staves show rhythmic patterns with accents (b) above the notes. The fourth staff is labeled "FILL....." and shows a sequence of notes with accents (b) below the notes, indicating ensemble accents.

## Improvisation

Improviser des phrases de 16 mesures, éléments libres pour les accents de section et les accents d'ensemble.

"broken feel"

Musical notation for "broken feel" showing a 4/4 staff with four notes, each with a downward-pointing arrow indicating an accent.

assemblage

accents de section

tous les éléments

base libre

Musical notation for "base libre" showing a 4/4 staff with four notes, each with a diagonal slash indicating a fill.

assemblage

accents d'ensemble

tous les éléments

Variations du rythme et figure/solo réalisés à partir d'un motif de deux mesures. Utiliser librement la distribution des éléments de la batterie.

## Motif



## Rythme

distribution du motif  
main gauche uniquement

base  
"broken feel"

assemblage

## Figure/solo

distribution du motif  
et insertion de "fills"

## Interprétation de la notation

### 1) Variations du rythme et figures/solos réalisés à partir d'une suite de motifs:

- \_jouer la suite de motifs de l'exercice 1.
- \_jouer les variations du rythme de l'exercice 2.
- \_jouer les figures de l'exercice 3 avec l'insertion de "fills".

### 2) Distribution libre des éléments:

- \_réaliser les variations du rythme directement à partir de l'exercice 1.
- \_réaliser les figures/solos directement à partir de l'exercice 1.

#### Exercice 1 - suite de motifs.

Musical notation for Exercise 1, showing a sequence of motifs in 4/4 time. The notation includes eighth notes, quarter notes, and rests, with accents and slurs indicating specific rhythmic patterns.

#### Exercice 2 - variations du rythme.

Musical notation for Exercise 2, showing variations of rhythm. The notation includes eighth notes and quarter notes with various rhythmic patterns, including accents and slurs.

#### Exercice 3 - figures/solos avec insertion de "fills".

Musical notation for Exercise 3, showing figures/solos with insertion of "fills". The notation includes eighth notes and quarter notes with various rhythmic patterns, including accents and slurs, and includes "fills" indicated by diagonal lines.

Réaliser les variations du rythme et les figures à partir du répertoire de motifs.

## Phrase

Associer les variations du rythme et les figures, phrase de 12 mesures.

### 1) Accentuations de section:

les motifs sont notés au-dessus de la portée et intégrés au rythme.

### 2) Accentuations d'ensemble:

les motifs sont notés à l'intérieur de la portée et joués avec l'insertion de "fills".

## Exercice

## Improvisation

Improviser des phrases de 16 mesures, éléments libres pour les accents de section et les accents d'ensemble.

"broken feel"

assemblage

accents de section

tous les éléments

base libre

assemblage

accents d'ensemble

tous les éléments

Variations du rythme et figure/solo réalisés à partir d'un motif de deux mesures. Utiliser librement la distribution des éléments de la batterie.

**Motif**



**Rythme**

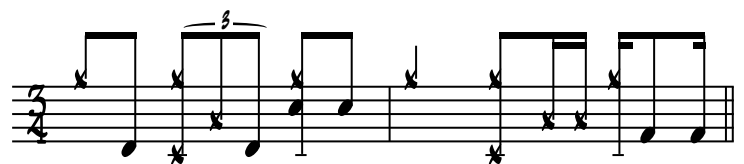
distribution du motif  
main gauche uniquement



base  
"broken feel"



assemblage



**Figure/solo**

distribution du motif  
et insertion de "fills"



## Interprétation de la notation

### 1) Variations du rythme et figures/solos réalisés à partir d'une suite de motifs:

- \_jouer la suite de motifs de l'exercice 1.
- \_jouer les variations du rythme de l'exercice 2.
- \_jouer les figures de l'exercice 3 avec l'insertion de "fills".

### 2) Distribution libre des éléments:

- \_réaliser les variations du rythme directement à partir de l'exercice 1.
- \_réaliser les figures/solos directement à partir de l'exercice 1.

#### Exercice 1 - suite de motifs.

Musical notation for Exercise 1, showing a sequence of motifs in 3/4 time. The first staff contains a sixteenth-note triplet, followed by eighth notes, and then a quarter note. The second staff continues with eighth notes, a quarter note, and eighth notes, ending with a repeat sign.

#### Exercice 2 - variations du rythme.

Musical notation for Exercise 2, showing rhythmic variations in 3/4 time. The first staff shows a sixteenth-note triplet, followed by eighth notes, and then a quarter note. The second staff continues with eighth notes, a quarter note, and eighth notes, ending with a repeat sign.

#### Exercice 3 - figures/solos avec insertion de "fills".

Musical notation for Exercise 3, showing figures/solos with insertion of "fills" in 3/4 time. The first staff shows a sixteenth-note triplet, followed by eighth notes, and then a quarter note. The second staff continues with eighth notes, a quarter note, and eighth notes, ending with a repeat sign.

Réaliser les variations du rythme et les figures à partir du répertoire de motifs.



## Phrase

Associer les variations du rythme et les figures, phrase de 12 mesures.

### 1) Accentuations de section:

les motifs sont notés au-dessus de la portée et intégrés au rythme.

### 2) Accentuations d'ensemble:

les motifs sont notés à l'intérieur de la portée et joués avec l'insertion de "fills".

## Exercice

The exercise is written in 3/4 time. It consists of four staves. The first two staves show rhythmic patterns with notes above the staff. The third and fourth staves are labeled "FILL....." and show more complex rhythmic patterns with notes both above and below the staff, including accents and slurs.

## Improvisation

Improviser des phrases de 16 mesures, éléments libres pour les accents de section et les accents d'ensemble.

"broken feel"

Musical notation for "broken feel" in 3/4 time, showing three notes with downward arrows indicating accents.

assemblage

accents de section

|                   |
|-------------------|
| tous les éléments |
|-------------------|

base libre

Musical notation for "base libre" in 3/4 time, showing a rhythmic pattern with slanted lines.

assemblage

accents d'ensemble

|                   |
|-------------------|
| tous les éléments |
|-------------------|

Variations du rythme et figure/solo réalisés à partir d'un motif de deux mesures. Utiliser librement la distribution des éléments de la batterie.

**Motif**

**Rythme**

distribution du motif  
main gauche uniquement

base  
"broken feel"

assemblage

**Figure/solo**

distribution du motif  
et insertion de "fills"

## Interprétation de la notation

### 1) Variations du rythme et figures/solos réalisés à partir d'une suite de motifs:

- \_jouer la suite de motifs de l'exercice 1.
- \_jouer les variations du rythme de l'exercice 2.
- \_jouer les figures de l'exercice 3 avec l'insertion de "fills".

### 2) Distribution libre des éléments:

- \_réaliser les variations du rythme directement à partir de l'exercice 1.
- \_réaliser les figures/solos directement à partir de l'exercice 1.

#### Exercice 1 - suite de motifs.

Musical notation for Exercise 1, showing a sequence of motifs in 4/4 time. The notation includes eighth notes, quarter notes, and a triplet of eighth notes. The second staff features a sextuplet of eighth notes and other rhythmic patterns.

#### Exercice 2 - variations du rythme.

Musical notation for Exercise 2, showing rhythmic variations in 4/4 time. The notation uses 'x' marks to indicate specific rhythmic patterns and includes a triplet of eighth notes.

#### Exercice 3 - figures/solos avec insertion de "fills".

Musical notation for Exercise 3, showing figures and solos with "fills" in 4/4 time. The notation includes eighth notes, quarter notes, and a triplet of eighth notes, with diagonal lines indicating "fills".

**Réaliser les variations du rythme et les figures à partir du répertoire de motifs.**

## Phrase

Associer les variations du rythme et les figures, phrase de 12 mesures.

### 1) Accentuations de section:

les motifs sont notés au-dessus de la portée et intégrés au rythme.

### 2) Accentuations d'ensemble:

les motifs sont notés à l'intérieur de la portée et joués avec l'insertion de "fills".

## Exercice

## Improvisation

Improviser des phrases de 16 mesures, éléments libres pour les accents de section et les accents d'ensemble.

"broken feel"

assemblage

accents de section

tous les éléments

base libre

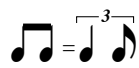
assemblage

accents d'ensemble

tous les éléments

Variations du rythme et figure/solo réalisés à partir d'un motif de deux mesures. Utiliser librement la distribution des éléments de la batterie.

### Motif

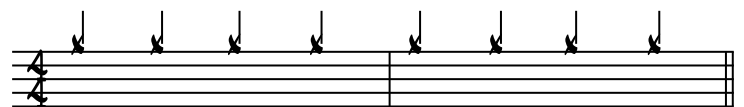


### Rythme

distribution du motif  
main gauche uniquement



base  
"broken feel"




assemblage



### Figure/solo

distribution du motif  
et insertion de "fills"



## Interprétation de la notation

### 1) Variations du rythme et figures/solos réalisés à partir d'une suite de motifs:

- \_jouer la suite de motifs de l'exercice 1.
- \_jouer les variations du rythme de l'exercice 2.
- \_jouer les figures de l'exercice 3 avec l'insertion de "fills".

### 2) Distribution libre des éléments:

- \_réaliser les variations du rythme directement à partir de l'exercice 1.
- \_réaliser les figures/solos directement à partir de l'exercice 1.

#### Exercice 1 - suite de motifs.

Musical notation for Exercise 1, showing a sequence of motifs in 4/4 time. The notation includes eighth notes, quarter notes, and eighth rests, with accents and slurs indicating specific rhythmic patterns.

#### Exercice 2 - variations du rythme.

Musical notation for Exercise 2, showing rhythmic variations in 4/4 time. The notation includes eighth notes, quarter notes, and eighth rests, with accents and slurs indicating specific rhythmic patterns.

#### Exercice 3 - figures/solos avec insertion de "fills".

Musical notation for Exercise 3, showing figures/solos with 'fills' in 4/4 time. The notation includes eighth notes, quarter notes, and eighth rests, with accents and slurs indicating specific rhythmic patterns.

**Réaliser les variations du rythme et les figures à partir du répertoire de motifs.**

## Phrase

Associer les variations du rythme et les figures, phrase de 12 mesures.

### 1) Accentuations de section:

les motifs sont notés au-dessus de la portée et intégrés au rythme.

### 2) Accentuations d'ensemble:

les motifs sont notés à l'intérieur de la portée et joués avec l'insertion de "fills".

## Exercice

The exercise consists of four staves of music in 4/4 time. The first staff begins with a treble clef and a 4/4 time signature, followed by a few notes and a rest. The second staff continues with a triplet of eighth notes. The third and fourth staves are labeled "FILL....." and contain complex rhythmic patterns with accents and slurs.

## Improvisation

Improviser des phrases de 16 mesures, éléments libres pour les accents de section et les accents d'ensemble.

"broken feel"

Musical notation for "broken feel" showing four notes with downward-pointing arrows above them, indicating accents.

assemblage

accents de section

tous les éléments

base libre

Musical notation for "base libre" showing a treble clef and a 4/4 time signature with four diagonal slashes representing rests.

assemblage

accents d'ensemble

tous les éléments

Variations du rythme et figure/solo réalisés à partir d'un motif de deux mesures. Utiliser librement la distribution des éléments de la batterie.

### Motif



### Rythme

distribution du motif  
main gauche uniquement



base  
"broken feel"



assemblage



### Figure/solo

distribution du motif  
et insertion de "fills"





## Interprétation de la notation

### 1) Variations du rythme et figures/solos réalisés à partir d'une suite de motifs:

- \_jouer la suite de motifs de l'exercice 1.
- \_jouer les variations du rythme de l'exercice 2.
- \_jouer les figures de l'exercice 3 avec l'insertion de "fills".

### 2) Distribution libre des éléments:

- \_réaliser les variations du rythme directement à partir de l'exercice 1.
- \_réaliser les figures/solos directement à partir de l'exercice 1.

#### Exercice 1 - suite de motifs.

Musical notation for Exercise 1, showing a sequence of motifs on a staff in 4/4 time. The notation includes eighth notes, rests, and triplets of eighth notes.

#### Exercice 2 - variations du rythme.

Musical notation for Exercise 2, showing rhythmic variations on a staff in 4/4 time. The notation uses 'x' marks to represent rhythmic patterns, with some notes and rests. It includes triplets and sixteenth notes.

#### Exercice 3 - figures/solos avec insertion de "fills".

Musical notation for Exercise 3, showing figures and solos with 'fills' on a staff in 4/4 time. The notation includes eighth notes, rests, and 'x' marks representing rhythmic patterns. It features triplets and sixteenth notes.

**Réaliser les variations du rythme et les figures à partir du répertoire de motifs.**

## Phrase

Associer les variations du rythme et les figures, phrase de 12 mesures.

### 1) Accentuations de section:

les motifs sont notés au-dessus de la portée et intégrés au rythme.

### 2) Accentuations d'ensemble:

les motifs sont notés à l'intérieur de la portée et joués avec l'insertion de "fills".

## Exercice

## Improvisation

Improviser des phrases de 16 mesures, éléments libres pour les accents de section et les accents d'ensemble.

"broken feel"

assemblage

accents de section

|                   |
|-------------------|
| tous les éléments |
|-------------------|

base libre

assemblage

accents d'ensemble

|                   |
|-------------------|
| tous les éléments |
|-------------------|

Variations du rythme et figure/solo réalisés à partir d'un motif de deux mesures. Utiliser librement la distribution des éléments de la batterie.

### Motif

Musical notation for the motif, showing a melodic line and a bass line in 3/4 time. The motif consists of two measures. The first measure contains a quarter note, a triplet of eighth notes, and a quarter note. The second measure contains a quarter note, a quarter rest, and a quarter note. The bass line consists of a quarter note, a quarter rest, and a quarter note, repeated. A '3' with a brace is placed over the triplet in both staves.

### Rythme

distribution du motif  
main gauche uniquement

Musical notation for the rhythm variation 'distribution du motif main gauche uniquement', showing the melodic line from the motif on a single staff in 3/4 time. The bass line is omitted. A '3' with a brace is placed over the triplet.

base  
"broken feel"

Musical notation for the rhythm variation 'base "broken feel"', showing the bass line from the motif on a single staff in 3/4 time. The melodic line is omitted. The bass line consists of a quarter note, a quarter rest, and a quarter note, repeated. A '3' with a brace is placed over the triplet.

assemblage

Musical notation for the rhythm variation 'assemblage', showing both the melodic line and the bass line from the motif on a single staff in 3/4 time. The melodic line is on the top staff and the bass line is on the bottom staff. A '3' with a brace is placed over the triplet in the melodic line.

### Figure/solo

distribution du motif  
et insertion de "fills"

Musical notation for the figure/solo variation, showing the melodic line and the bass line from the motif on a single staff in 3/4 time. The melodic line is on the top staff and the bass line is on the bottom staff. The melodic line includes 'fills' (quarter notes) between the main motif. A '3' with a brace is placed over the triplet in the melodic line.

## Interprétation de la notation

### 1) Variations du rythme et figures/solos réalisés à partir d'une suite de motifs:

- \_jouer la suite de motifs de l'exercice 1.
- \_jouer les variations du rythme de l'exercice 2.
- \_jouer les figures de l'exercice 3 avec l'insertion de "fills".

### 2) Distribution libre des éléments:

- \_réaliser les variations du rythme directement à partir de l'exercice 1.
- \_réaliser les figures/solos directement à partir de l'exercice 1.

#### Exercice 1 - suite de motifs.

Musical notation for Exercise 1, showing a sequence of motifs in 3/4 time. The notation includes eighth notes, quarter notes, and a triplet of eighth notes.

#### Exercice 2 - variations du rythme.

Musical notation for Exercise 2, showing variations of rhythm in 3/4 time. The notation includes eighth notes, quarter notes, quarter rests, and a triplet of eighth notes.

#### Exercice 3 - figures/solos avec insertion de "fills".

Musical notation for Exercise 3, showing figures/solos with insertion of "fills" in 3/4 time. The notation includes eighth notes, quarter notes, quarter rests, quarter notes, eighth notes, and a triplet of eighth notes.

Réaliser les variations du rythme et les figures à partir du répertoire de motifs.

## Phrase

Associer les variations du rythme et les figures, phrase de 12 mesures.

### 1) Accentuations de section:

les motifs sont notés au-dessus de la portée et intégrés au rythme.

### 2) Accentuations d'ensemble:

les motifs sont notés à l'intérieur de la portée et joués avec l'insertion de "fills".

## Exercice

The exercise consists of four staves of music in 3/4 time. The first two staves show rhythmic patterns with notes placed above the staff. The third and fourth staves show patterns with notes placed below the staff, including 'fills' and accents.

## Improvisation

Improviser des phrases de 16 mesures, éléments libres pour les accents de section et les accents d'ensemble.

"broken feel"

Musical notation for "broken feel" in 3/4 time, showing three notes with downward arrows indicating accents.

assemblage

accents de section

|                   |
|-------------------|
| tous les éléments |
|-------------------|

base libre

Musical notation for "base libre" in 3/4 time, showing three notes with diagonal slashes indicating free base.

assemblage

accents d'ensemble

|                   |
|-------------------|
| tous les éléments |
|-------------------|

Variations du rythme et figure/solo réalisés à partir d'un motif de deux mesures. Utiliser librement la distribution des éléments de la batterie.

**Motif**



**Rythme**

distribution du motif  
main gauche uniquement

base  
"broken feel"

assemblage

**Figure/solo**

distribution du motif  
et insertion de "fills"

## Interprétation de la notation

### 1) Variations du rythme et figures/solos réalisés à partir d'une suite de motifs:

- \_jouer la suite de motifs de l'exercice 1.
- \_jouer les variations du rythme de l'exercice 2.
- \_jouer les figures de l'exercice 3 avec l'insertion de "fills".

### 2) Distribution libre des éléments:

- \_réaliser les variations du rythme directement à partir de l'exercice 1.
- \_réaliser les figures/solos directement à partir de l'exercice 1.

#### Exercice 1 - suite de motifs.

Musical notation for Exercise 1, showing a sequence of motifs in 4/4 time. The first staff contains a triplet of eighth notes followed by a quarter note, a half note, and a quarter note. The second staff continues with similar motifs, including a triplet of eighth notes and a quarter note, and ends with a double bar line and repeat sign.

#### Exercice 2 - variations du rythme.

Musical notation for Exercise 2, showing rhythmic variations in 4/4 time. The first staff shows a triplet of eighth notes followed by a quarter note, with vertical lines indicating rhythmic patterns. The second staff continues with similar motifs, including a triplet of eighth notes and a quarter note, and ends with a double bar line and repeat sign.

#### Exercice 3 - figures/solos avec insertion de "fills".

Musical notation for Exercise 3, showing figures/solos with insertion of "fills" in 4/4 time. The first staff shows a triplet of eighth notes followed by a quarter note, with a circled note indicating a "fill". The second staff continues with similar motifs, including a triplet of eighth notes and a quarter note, and ends with a double bar line and repeat sign.

Réaliser les variations du rythme et les figures à partir du répertoire de motifs.

## Phrase

Associer les variations du rythme et les figures, phrase de 12 mesures.

### 1) Accentuations de section:

les motifs sont notés au-dessus de la portée et intégrés au rythme.

### 2) Accentuations d'ensemble:

les motifs sont notés à l'intérieur de la portée et joués avec l'insertion de "fills".

## Exercice

The exercise consists of four staves of music. The first two staves show rhythmic patterns with accents above the notes. The third staff is labeled "FILL....." and shows a sequence of notes with accents above them. The fourth staff shows a sequence of notes with accents below them, including triplets.

## Improvisation

Improviser des phrases de 16 mesures, éléments libres pour les accents de section et les accents d'ensemble.

"broken feel"

Musical notation for "broken feel" showing a sequence of notes with accents above them.

assemblage

accents de section

tous les éléments

base libre

Musical notation for "base libre" showing a sequence of notes with slashes below them.

assemblage

accents d'ensemble

tous les éléments



Variations du rythme et figure/solo réalisés à partir d'un motif de deux mesures. Utiliser librement la distribution des éléments de la batterie.

**Motif**



**Rythme**

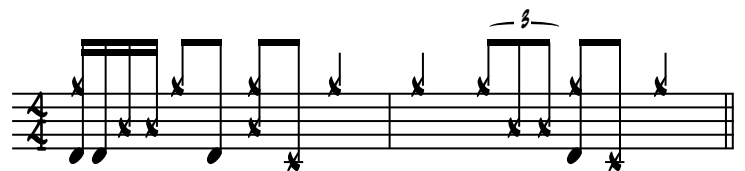
distribution du motif  
main gauche uniquement



base  
"broken feel"



assemblage



**Figure/solo**

distribution du motif  
et insertion de "fills"



## Interprétation de la notation

### 1) Variations du rythme et figures/solos réalisés à partir d'une suite de motifs:

- \_jouer la suite de motifs de l'exercice 1.
- \_jouer les variations du rythme de l'exercice 2.
- \_jouer les figures de l'exercice 3 avec l'insertion de "fills".

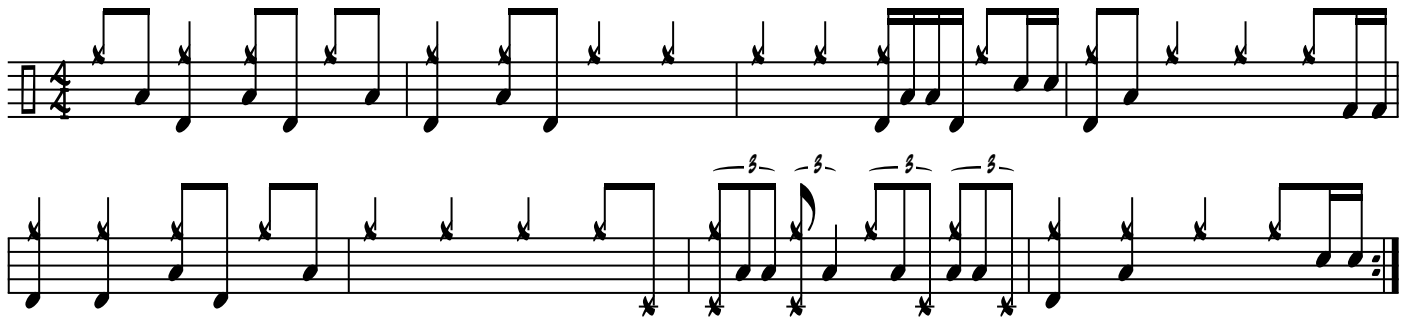
### 2) Distribution libre des éléments:

- \_réaliser les variations du rythme directement à partir de l'exercice 1.
- \_réaliser les figures/solos directement à partir de l'exercice 1.

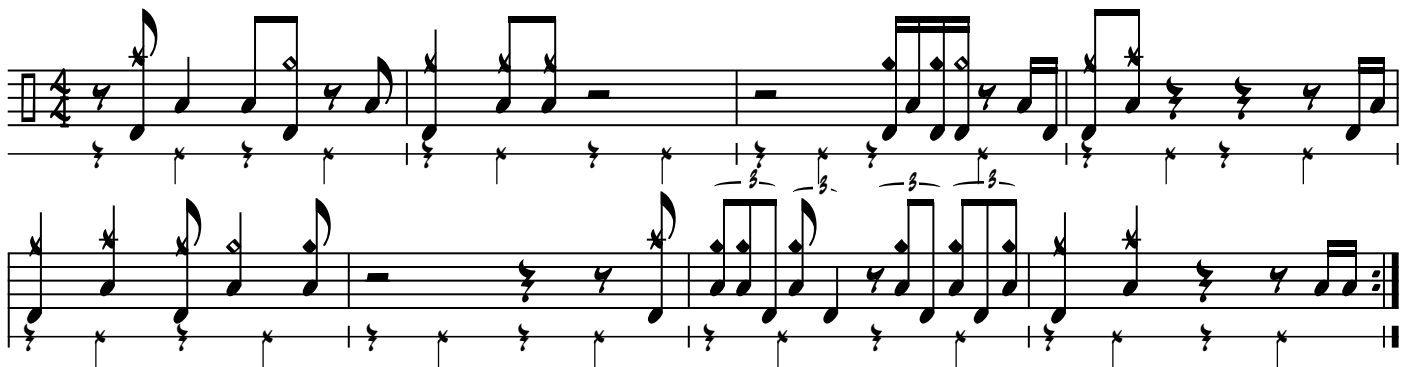
#### Exercice 1 - suite de motifs.



#### Exercice 2 - variations du rythme.



#### Exercice 3 - figures/solos avec insertion de "fills".



Réaliser les variations du rythme et les figures à partir du répertoire de motifs.

## Phrase

Associer les variations du rythme et les figures, phrase de 12 mesures.

### 1) Accentuations de section:

les motifs sont notés au-dessus de la portée et intégrés au rythme.

### 2) Accentuations d'ensemble:

les motifs sont notés à l'intérieur de la portée et joués avec l'insertion de "fills".

## Exercice

The exercise consists of four staves of music in 4/4 time. The first two staves show rhythmic patterns with accents above the notes. The third and fourth staves show 'fills' indicated by asterisks and accents below the notes, with some notes also having accents above them.

## Improvisation

Improviser des phrases de 16 mesures, éléments libres pour les accents de section et les accents d'ensemble.

"broken feel"

Musical notation for "broken feel" showing four notes with downward-pointing arrows above them.

assemblage

accents de section

tous les éléments

base libre

Musical notation for "base libre" showing four notes with diagonal slashes below them.

assemblage

accents d'ensemble

tous les éléments

Variations du rythme et figure/solo réalisés à partir d'un motif de deux mesures. Utiliser librement la distribution des éléments de la batterie.

**Motif**

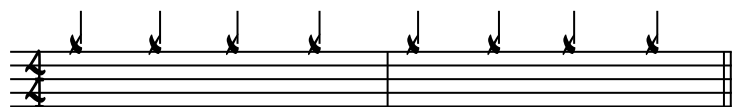


**Rythme**

distribution du motif  
main gauche uniquement



base  
"broken feel"



assemblage



**Figure/solo**

distribution du motif  
et insertion de "fills"



## Interprétation de la notation

### 1) Variations du rythme et figures/solos réalisés à partir d'une suite de motifs:

- \_jouer la suite de motifs de l'exercice 1.
- \_jouer les variations du rythme de l'exercice 2.
- \_jouer les figures de l'exercice 3 avec l'insertion de "fills".

### 2) Distribution libre des éléments:

- \_réaliser les variations du rythme directement à partir de l'exercice 1.
- \_réaliser les figures/solos directement à partir de l'exercice 1.

#### Exercice 1 - suite de motifs.

Musical notation for Exercise 1, showing a sequence of motifs in 4/4 time. The first staff contains two sixteenth-note patterns (marked with '6'), a triplet of eighth notes (marked with '3'), and another sixteenth-note pattern (marked with '3'). The second staff continues with a triplet of eighth notes (marked with '3'), a quarter note, and a final eighth-note pattern.

#### Exercice 2 - variations du rythme.

Musical notation for Exercise 2, showing variations of rhythm in 4/4 time. The first staff features sixteenth-note patterns (marked with '6') and eighth-note patterns (marked with '3'). The second staff shows eighth-note patterns (marked with '3') and quarter-note patterns.

#### Exercice 3 - figures/solos avec insertion de "fills".

Musical notation for Exercise 3, showing figures and solos with "fills" in 4/4 time. The first staff features sixteenth-note patterns (marked with '6') and eighth-note patterns (marked with '3'). The second staff shows eighth-note patterns (marked with '3') and quarter-note patterns.

Réaliser les variations du rythme et les figures à partir du répertoire de motifs.

## Phrase

Associer les variations du rythme et les figures, phrase de 12 mesures.

### 1) Accentuations de section:

les motifs sont notés au-dessus de la portée et intégrés au rythme.

### 2) Accentuations d'ensemble:

les motifs sont notés à l'intérieur de la portée et joués avec l'insertion de "fills".

## Exercice

The exercise consists of four staves of music. The first staff shows a melody with notes and rests. The second staff shows a bass line with notes and rests. The third and fourth staves are labeled 'FILL.....' and show complex rhythmic patterns with accents and triplets.

## Improvisation

Improviser des phrases de 16 mesures, éléments libres pour les accents de section et les accents d'ensemble.

"broken feel"

Musical notation for "broken feel" showing a bass line with four notes and four downward-pointing arrows indicating accents.

assemblage

accents de section

tous les éléments

base libre

Musical notation for "base libre" showing a bass line with four notes and four diagonal slashes indicating rests.

assemblage

accents d'ensemble

tous les éléments